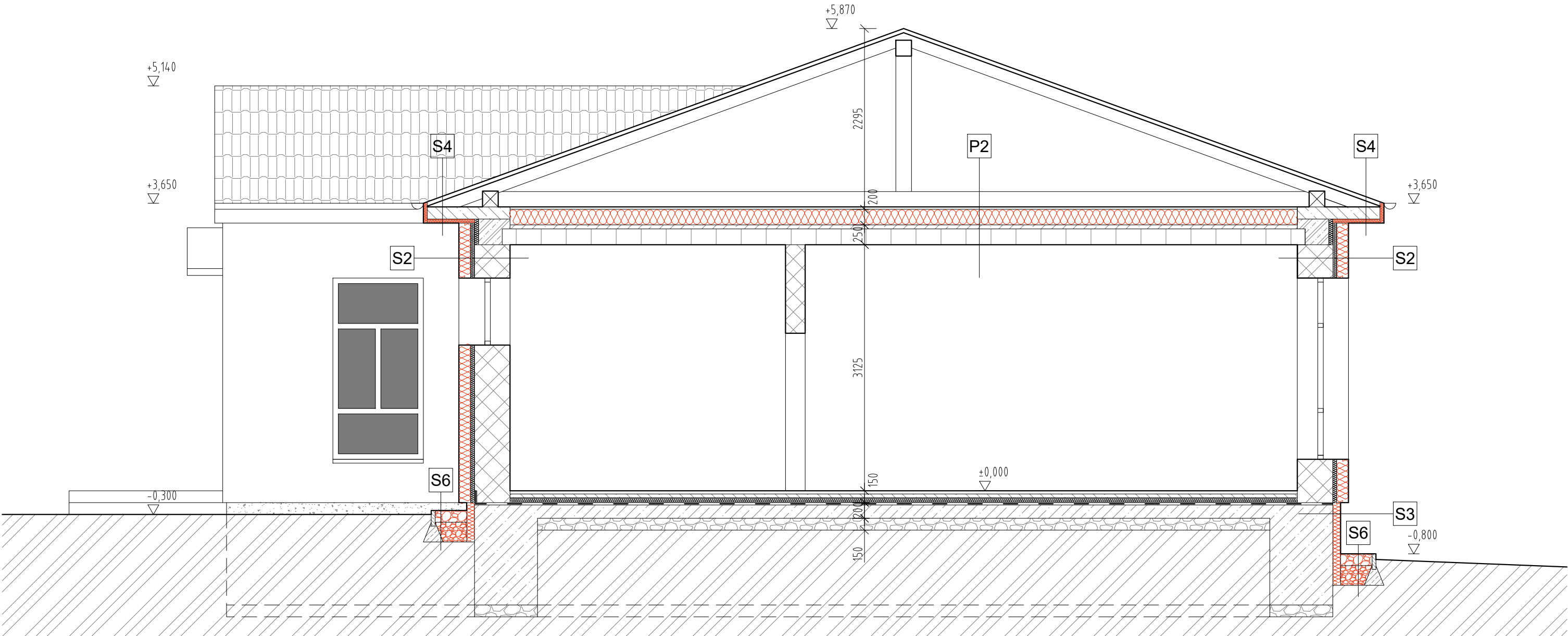


rez A-A'



rez B-B'

**S1 STENA MUROVANÁ / tehla plná, pálená / - ZATEPLENIE NAD ÚROVŇOU SOKLA**

- Pôvodná omietka interiérová vápennocementová hr. 25 mm
- Pôvodné murivo tehlové hr. 450 mm, 375 mm
- Pôvodná omietka, exteriérová vápennocementová hr. 30 - 40 mm
- Penetrácia
- Lepiaca malta hr. 5 mm
- Tepelná izolácia EPS 70 F, kotvená hr. 150 mm / kotvenie : 8ks/m²/
- Lepiaca stierka + výstužná sieťka hr. 3 mm
- Penetrácia
- Silikátová omietka, škrabaná hr. 2 mm

**S2 STENA MUROVANÁ / zadné prístavby / - ZATEPLENIE NAD ÚROVŇOU SOKLA**

- Pôvodná omietka interiérová vápennocementová hr. 25 mm
- Pôvodné murivo tehlové hr. 450 mm, 375 mm
- Pôvodná omietka, exteriérová vápennocementová hr. 30 - 40 mm
- Penetrácia
- Lepiaca malta hr. 5 mm
- Tepelná izolácia EPS 70 F/ minerálna vlna, kotvená hr. 50 mm
- Lepiaca stierka + výstužná sieťka hr. 3 mm
- Penetrácia
- Silikátová omietka, škrabaná hr. 2 mm
- Penetrácia - lepiaca malta hr. 5 mm
- Tepelná izolácia EPS 70 F/ minerálna vlna, kotvená hr. 150 mm / kotvenie : 8ks/m²/
- Lepiaca stierka + výstužná sieťka hr. 3 mm
- Penetrácia
- Silikátová omietka, škrabaná hr. 2 mm

**S3 OBLASŤ SOKLA - /pôvodné tehlové murivo resp. betónový základový pás/**

- Pôvodná omietka, exteriérová vápennocementová hr. 40 mm
- Penetrácia - lepiaca malta hr. 5 mm
- Tepelná izolácia XPS Styrodur 2800 C hr.100 mm
- Lepiaca stierka + pancierová výstužná sieťka hr. 3 mm
- Penetrácia
- Silikátová omietka hydrofóbná, škrabaná hr. 2 mm

**S4 ZATEPLENIE STREŠNÝCH PRESAHOV Z BETÓNEVEJ RÍMSY**

- Betónová rímša
- Pôvodná omietka exteriérová vápennocementová hr. 40 mm
- Penetrácia
- Lepiaca malta hr. 5 mm
- Tepelná izolácia EPS 70 F, kotvená hr. 50 mm / kotvenie : 8ks/m²/
- Lepiaca stierka + výstužná sieťka hr. 3 mm
- Penetrácia
- Silikátová omietka, škrabaná hr. 2 mm

**S5 ZATEPLENIE STREŠNÝCH PRESAHOV S DREVENÝM PODBITÍM**

- OSB 3 doska hr. 18 mm
- Penetrácia
- Lepiaca malta na drevené podklady hr. 5 mm
- Tepelná izolácia EPS 70 F kotvená hr. 20 mm
- Lepiaca stierka + výstužná sieťka hr. 3 mm
- Penetrácia
- Silikátová omietka, škrabaná hr. 2 mm

**P1 ZATEPLENIE PODLAHY POVALOVÉHO PRIESTORU EPS /pochôdzna podlaha nad prednou časťou/ - DREVENÝ STROP**

- OSB doska hr. 22 mm , pero-drážka
- Minerálna vlna NOBASIL, hr. 200 mm
- Parozábrana fóliová / PE fólia /
- Cementový poter hr. 80 mm
- Dvojité doskové záklop , hr. 2 x 25 mm
- Drevené stropnice 15x240 mm
- Doskové podbíjanie hr. 25 mm
- Rákosová vrstva
- Pôvodná omietka interiérová vápennocementová hr. 25 mm

**P2 ZATEPLENIE PODLAHY POVALOVÉHO PRIESTORU EPS /pochôdzna podlaha nad zadnými časťami/ - KERAMICKÝ STROP**

- OSB doska hr. 22 mm , pero-drážka
- Minerálna vlna NOBASIL, hr. 200 mm
- Parozábrana fóliová / PE fólia /
- Keramická stropná doska hr. 250 mm
- Pôvodná omietka interiérová vápennocementová hr. 25 mm

**S6 ODKVAPOVÝ CHODNÍK S DUNAJSKÉHO ŠTRKU , šírka 400 mm , obrubník betónový 50/200mm**

- Dunajský štrk fr. 32 -64 mm, hr. 150 mm
- Štrkodrva hutnená fr. 16 -32 mm hr. 250 mm
- Geotextília
- Pôvodná zemina

**LEGENDA:**

- OBVODOVÉ MURIVO Z TEHLÝ PLNEJ PÁLENEJ
- OBVODOVÉ MURIVO Z KERAMICKÝCH TVÁRNIC
- ŽELEZOBETÓN
- PROSTÝ BETÓN
- ŠTRKOVÉ LÔŽKO
- RASTLÝ TERÉN
- TEPELNÁ IZOLÁCIA

výkres:	Rezy A-A', B-B' - navrhované riešenie			ARCHITEKTONICKÝ ATELIER	
názov stavby:	Zateplenie obecnej Materskej škôlky v Limbachu			ARCHITEKTI 67	
miesto stavby:	Vinohradnícka č. 32, Limbach, okres Pezinok			Fialkové údolie 30, 811 01 Bratislava	
stupeň PD:	Dokumentácia pre realizáciu stavby				
investor:	Obec Limbach 900 91 Limbach		profesia:	architektúra	mierka: M 1:50
zodpoved: projektant:	Ing. arch. Ľuboš Ďurček, autorizovaný architekt AA 1165		katastrálne územie:	Limbach	číslo výkresu: 06
vypracoval:	Ing. arch. Alena Rochová		počet formátov:	6x44	paré:
	kreslil: Roman Šimár		dátum:	09/2020	