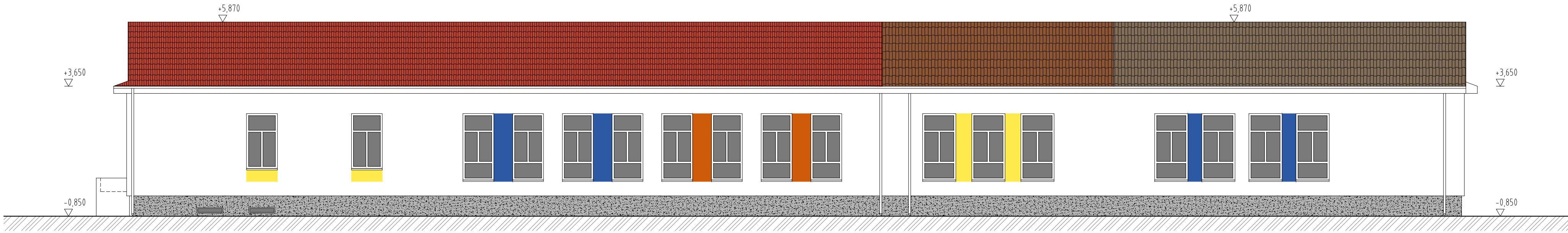


pohľad západný



pohľad východný

| | | | | | |
|-----------------------|---|---------------------|--------------|---------------------------------------|---------|
| výkres: | Pohľady V/Z - navrhované riešenie | | | ARCHITEKTONICKÝ ATELIER | |
| názov stavby: | Zateplenie obecnej Materskej škôlky v Limbachu | | | ARCHITEKTI 67 | |
| miesto stavby: | Vinohradnícka č. 32, Limbach, okres Pezinok | | | Fialkové údolie 30, 811 01 Bratislava | |
| stupeň PD: | Dokumentácia pre realizáciu stavby | | | | |
| investor: | Obec Limbach | profesia: | architektúra | mierka: | M 1:100 |
| | 900 91 Limbach | katastrálne územie: | Limbach | číslo výkresu: | 07 |
| zodpoved. projektant: | Ing. arch. Ľuboš Ďurček, autorizovaný architekt AA 1165 | počet formátov: | 3xA4 | paré: | |
| vypracoval: | Ing. arch. Alena Rochová | kreslil: | Roman Šilhár | dátum: | 09/2020 |