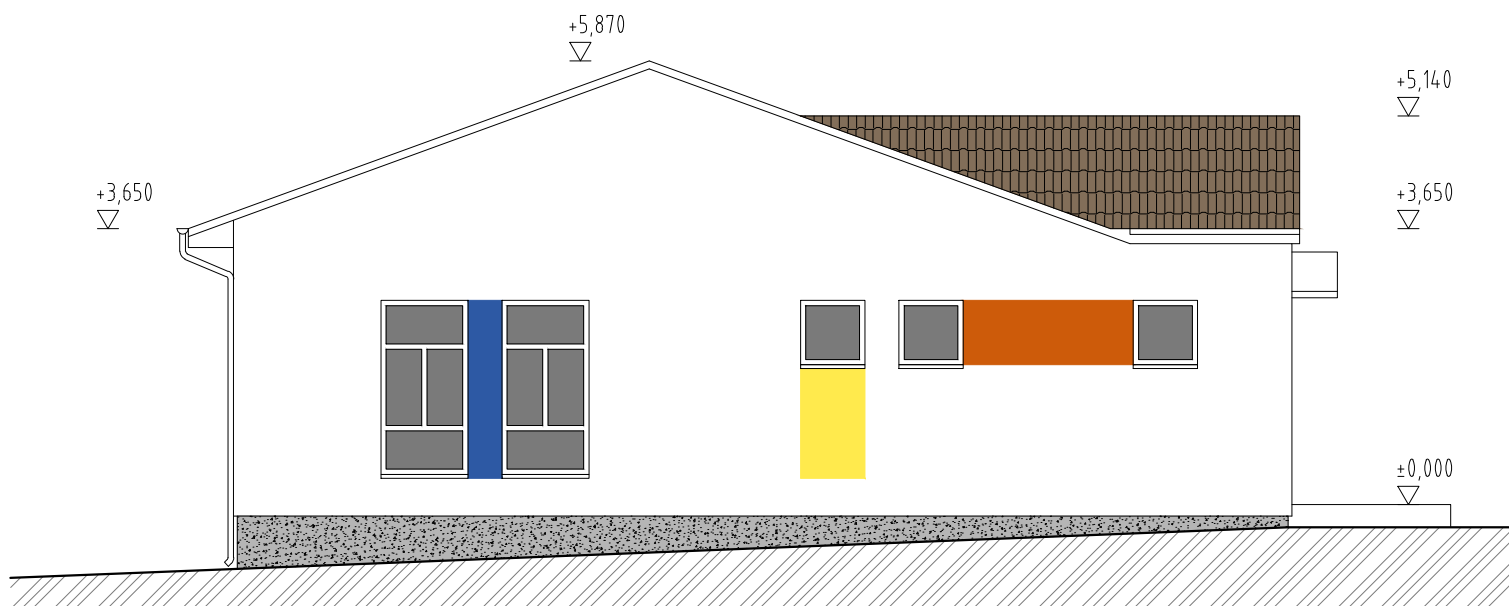


pohľad južný



pohľad severný

výkres:	Pohľady S/J - navrhované riešenie			ARCHITEKTONICKÝ ATELIER	
názov stavby:	Zateplenie obecnej Materskej škôlky v Limbachu			ARCHITEKTI 67	
miesto stavby:	Vinohradnícka č. 32, Limbach, okres Pezinok			Fialkové údolie 30, 811 01 Bratislava	
stupeň PD:	Dokumentácia pre realizáciu stavby				
investor:	Obec Limbach	profesia:	architektúra	mierka:	M 1:100
	900 91 Limbach	katastrálne územie:	Limbach	číslo výkresu:	08
zodpoved. projektant:	Ing. arch. Ľuboš Ďurček, autorizovaný architekt AA 1165	počet formátov:	1xA4	paré:	
vypracoval:	Ing. arch. Alena Rochová	dátum:	09/2020		
		kreslil:	Roman Šilhár		