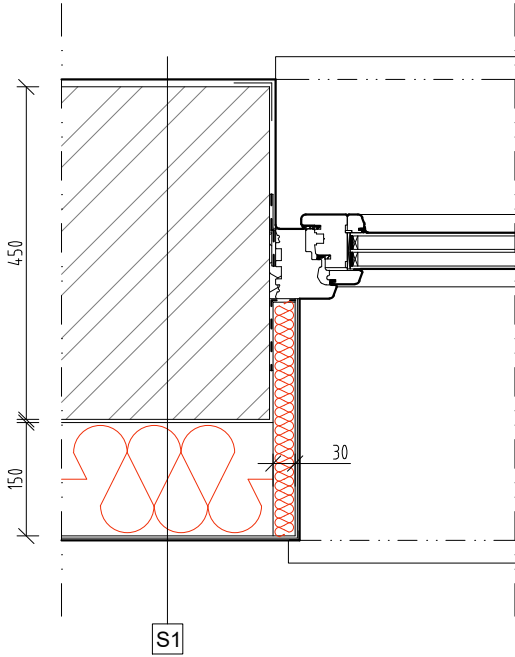


TABUĽKA OKIEN:

POLOŽKA	1	2
ROZMER	1000x200	530x200
NÁKRES		
POPIS	OKNO : SKLOPNÉ OCEĽOVÝ RÁM - ZVARANÉ "L" PROFILY 30x30 mm ČIERNA - RAL 9005 SKLO: ČÍRE DVOJSKLO KOVANIE: SKLOPNÉ	OKNO : SKLOPNÉ OCEĽOVÝ RÁM - ZVARANÉ "L" PROFILY 30x30 mm ČIERNA - RAL 9005 SKLO: ČÍRE DVOJSKLO KOVANIE: SKLOPNÉ
POČET KS.	6	2
POZNÁMKA:	OKNÁ SÚ KRESLENÉ V POHĽADE Z EXTERIÉRU ! PRED ZAČATÍM VÝROBY ZAMERAŤ ROZMERY NA STAVBE !!!	

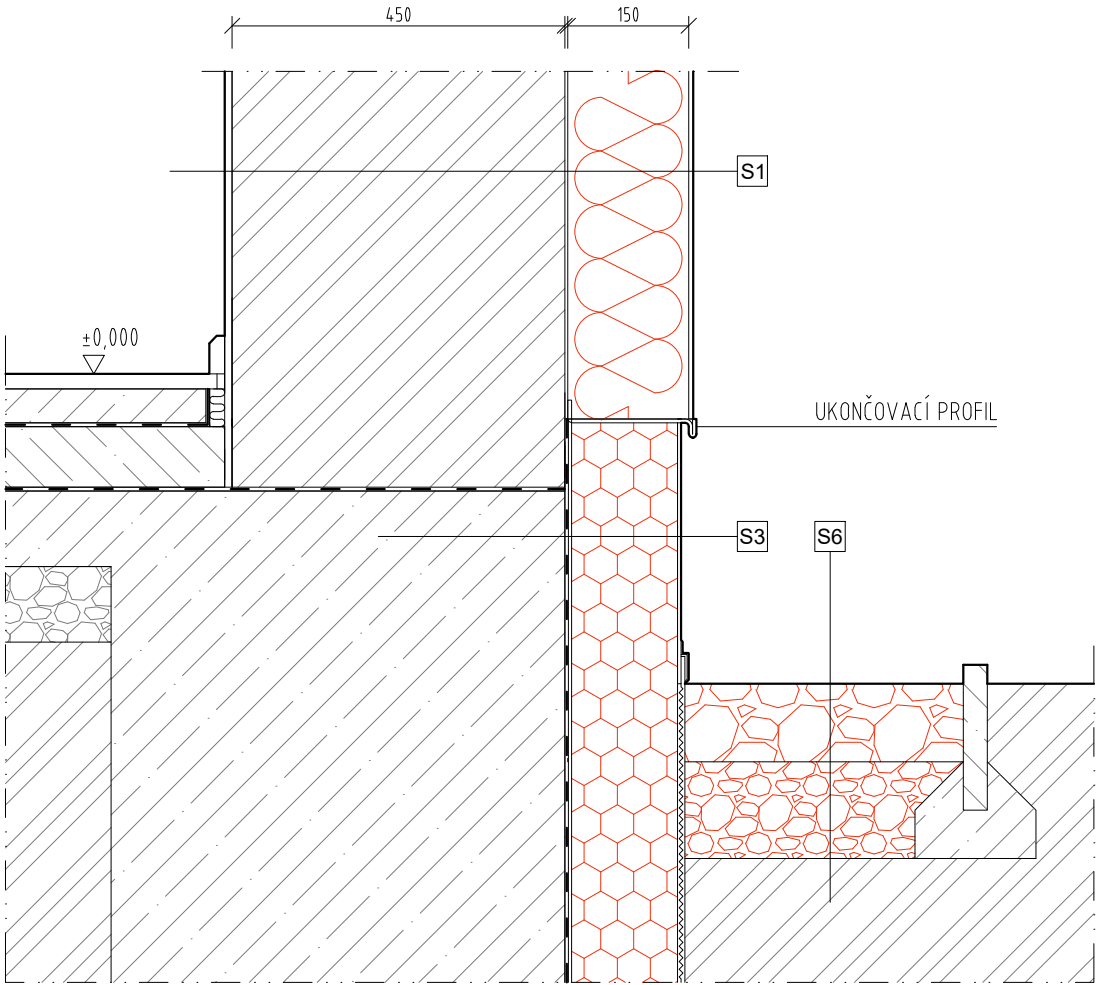
DETAIL A - ostenie okna

M 1:10



DETAIL B - pri sokly

M 1:10



S1 STENA MUROVANÁ / tehla plná, pálená / - ZATEPLENIE NAD ÚROVŇOU SOKLA

- Pôvodná omietka interiérová vápennocementová hr. 25 mm
- Pôvodné murivo tehlové hr. 450 mm, 375 mm
- Pôvodná omietka, exteriérová vápennocementová hr. 30 - 40 mm
- Penetrácia
- Lepiaca malta hr. 5 mm
- Tepelná izolácia EPS 70 F, kotvená hr. 150 mm / kotvenie : 8ks/m²/
- Lepiaca stierka + výstužná sieťka hr. 3 mm
- Penetrácia
- Silikátová omietka, škrabaná hr. 2 mm

S3 OBLASŤ SOKLA - /pôvodné tehlové murivo resp. betónový základový pás/

- Pôvodná omietka, exteriérová vápennocementová hr. 40 mm
- Penetrácia - lepiaca malta hr. 5 mm
- Tepelná izolácia XPS Styrodur 2800 C hr.100 mm
- Lepiaca stierka + pancierová výstužná sieťka hr. 3 mm
- Penetrácia
- Silikátová omietka hydrofóbná, škrabaná hr. 2 mm

S6 ODKVAPOVÝ CHODNÍK S DUNAJSKÉHO ŠTRKU , šírka 400 mm , obrubník betónový 50/200mm

- Dunajský štrk fr. 32 -64 mm, hr. 150 mm
- Štrkodrva hutnená fr. 16 -32 mm hr. 250 mm
- Geotextília
- Pôvodná zemina

LEGENDA:

	OBVODOVÉ MURIVO Z TEHLY PLNEJ PÁLENEJ		ŠTRKOVÉ LÔŽKO
	OBVODOVÉ MURIVO Z KERAMICKÝCH TVÁRNIC		RASTLÝ TERÉN
	ŽELEZOBETÓN		TEPELNÁ IZOLÁCIA
	PROSTÝ BETÓN		

výkres:	Detaily			ARCHITEKTONICKÝ ATELIER	
názov stavby:	Zateplenie obecnej Materskej škôlky v Limbachu			ARCHITEKTI 67	
miesto stavby:	Vinohradnícka č. 32, Limbach, okres Pezinok			Fialkové údolie 30, 811 01 Bratislava	
stupeň PD:	Dokumentácia pre realizáciu stavby				
investor:	Obec Limbach	profesia:	architektúra	mierka:	
	900 91 Limbach	katastrálne územie:	Limbach	číslo výkresu:	09
zodpoved. projektant:	Ing. arch. Ľuboš Ďurček, autorizovaný architekt AA 1165	počet formátov:	3xA4	paré:	
vypracoval:	Ing. arch. Alena Rochová	kreslil:	Roman Šilhár	dátum:	09/2020